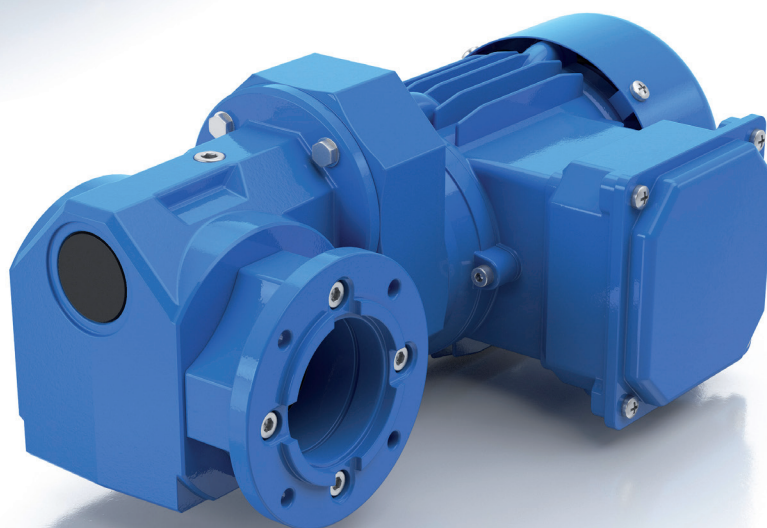
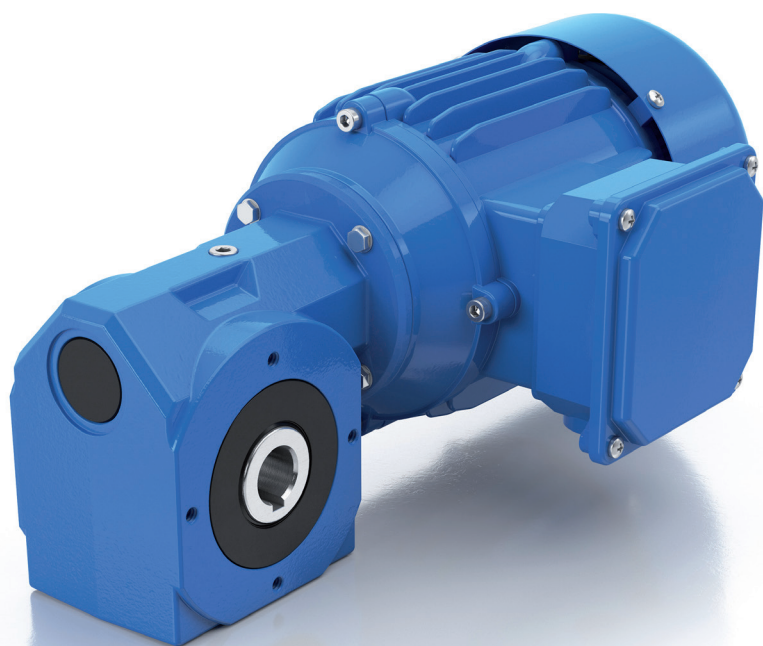




SCHNECKEN- UND STIRNRADSCHNECKENGETRIEBE SM UND SSM



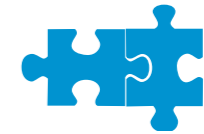
**success based on
quality and reliability**

rehfuss.com

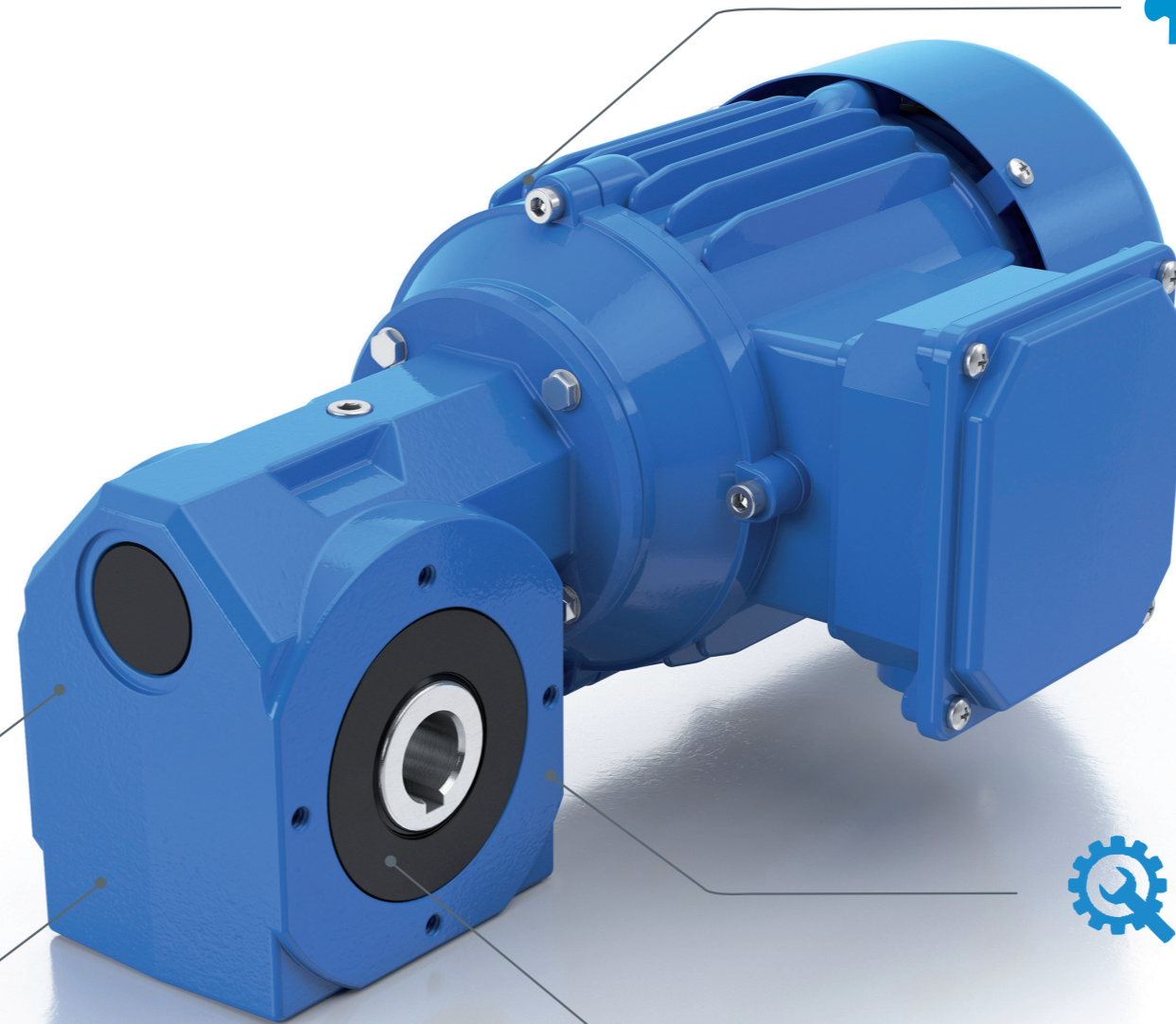
HOCHLEISTUNGSGETRIEBE

Die Schneckengetriebereihe und Stirradschneckengetriebereihe von Refhuss sind Hochleistungsgetriebe mit Wirkungsgraden über 90%. Alle Schneckenwellen sind einsatzgehärtet und haben geschliffene Flanken. Die Schneckenräder werden aus einer besonders verschleißfesten Spezialbronze gefertigt. Bei Stirnrad-Schneckengetrieben ist eine schrägverzahnte Stirnradstufe dem Schneckengetriebe vorgeschaltet. Zum Standardprogramm gehören auch Schneckengetriebe mit Schrumpfscheiben und Rutschkupplung.

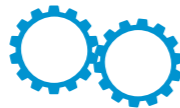
Schneckengetriebe und Stirnrad-Schneckengetriebe der Produktreihe SM und SSM sind Hochleistungsgetriebe in Universalausführung. Ihre Gehäuseteile bestehen aus Aluminiumguss, wodurch sich Gewichtsvorteile ergeben. Dennoch sind sie sehr robust und stabil ausgeführt, sowie mit einer wartungsfreien Lebensdauerschmierung ausgestattet.



MODULARES
BAUKASTENSYSTEM



HOHER
WIRKUNGSGRAD



ÜBERDURCHSCHNITTLICH
HOHE LEBENSDAUER



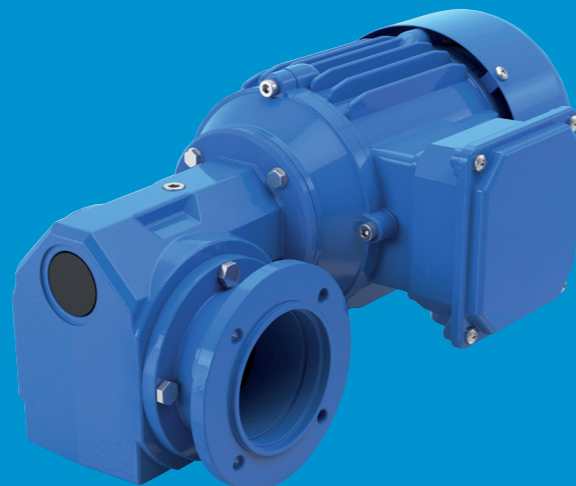
WARTUNGSFREI UND
LEBENSDAUERGESCHMIERT



HOHE SCHUTZART

OPTIONEN:

- Grund-, Flansch- oder Universalausführung
- Abtriebswelle als Voll- oder Hohlwelle
- Rutschkupplung
- Kleinste Drehzahlen
- Drehmomentstütze
- IEC-Anbau
- ATEX Ausführung
- Schrumpfscheibe bei Hohlwelle



EIGENSCHAFTEN:

- Optimales Baugrößen- / Leistungsverhältnis
- Konstruiert für den anspruchsvollen Dauerbetrieb
- Extrem verwindungssteif und geräuscharm
- Gehäuse aus hochwertigem und gewichtssparendem Aluminiumguss
- Einsatzgehärtete Schneckenwellen bzw. Schnecken mit geschliffenen Flanken
- Schneckenräder aus Schleuderbronze
- Bei Stirradschneckengetrieben ist eine schrägverzahnte Stirnradstufe vorgeschaltet
- Platzsparender Winkelantrieb
- Wartungsfreie Lebensdauerschmierung

LEISTUNGSDATEN:

Merkmal	Wert	Einheit
Leistungsbereich	bis 4	kW
Drehmomentbereich	bis 440	Nm
Übersetzungsbereich	3,5 - 734,560	i

EINSATZGEBIETE:

- Verpackungsmaschinen
- Fördertechnik
- Abfüllanlagen
- Rührgeräte
- Druck- und Papiermaschinen

