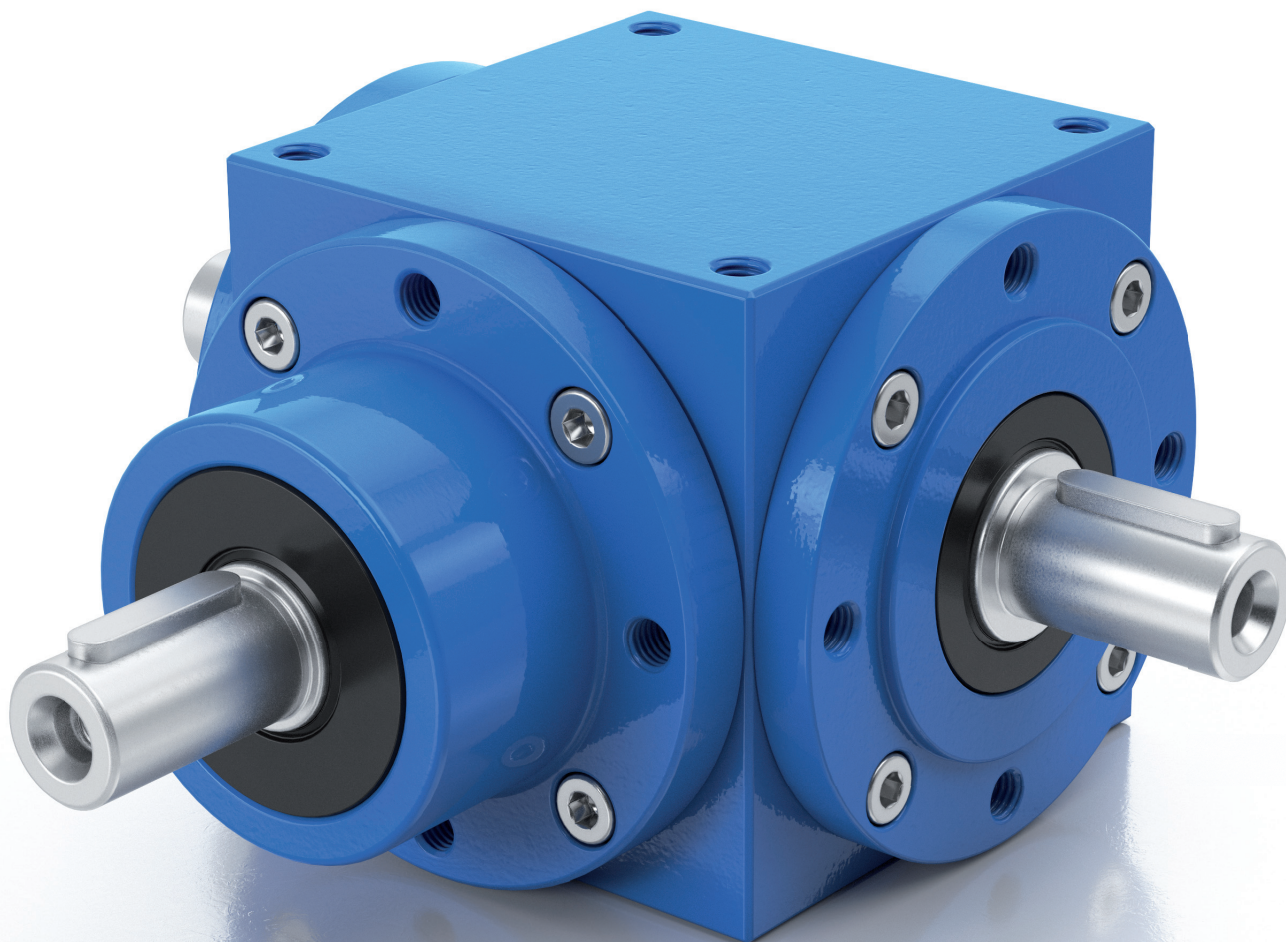
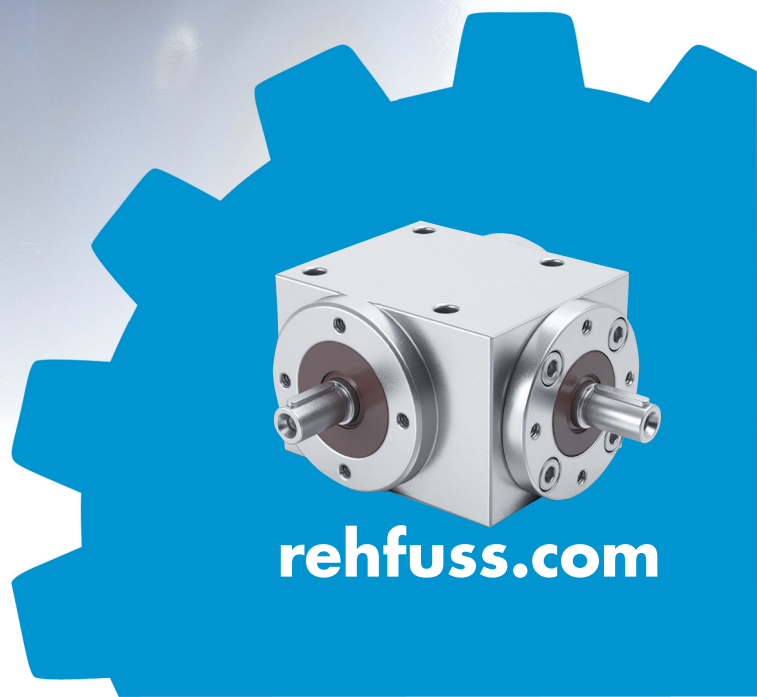




KEGELRADGETRIEBE



**success based on
quality and reliability**



rehfuss.com

WARTUNGSFREI DURCH LEBENSDAUERSCHMIERUNG

Unsere Kegelradgetriebe sind prädestiniert für den Einsatz unter hohen Belastungen. Spiralverzahnte, gehärtete Kegelräder, großzügig ausgelegte Wälzlager und kräftige Gussgehäuse garantieren hierbei eine optimale Laufruhe. Die lebensdauer geschmierten Getriebe sind wartungsfrei und durch die auf Wunsch an allen Seiten ausgeführten Befestigungsbohrungen in allen Einbaulagen einsetzbar.



**MODULARES
BAUKASTENSYSTEM**



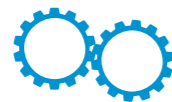
**ÜBERDURCHSCHNITTLICH
HOHE LEBENSDAUER**



**GERÄUSCHARM UND
OPTIMALE LAUF RUHE**



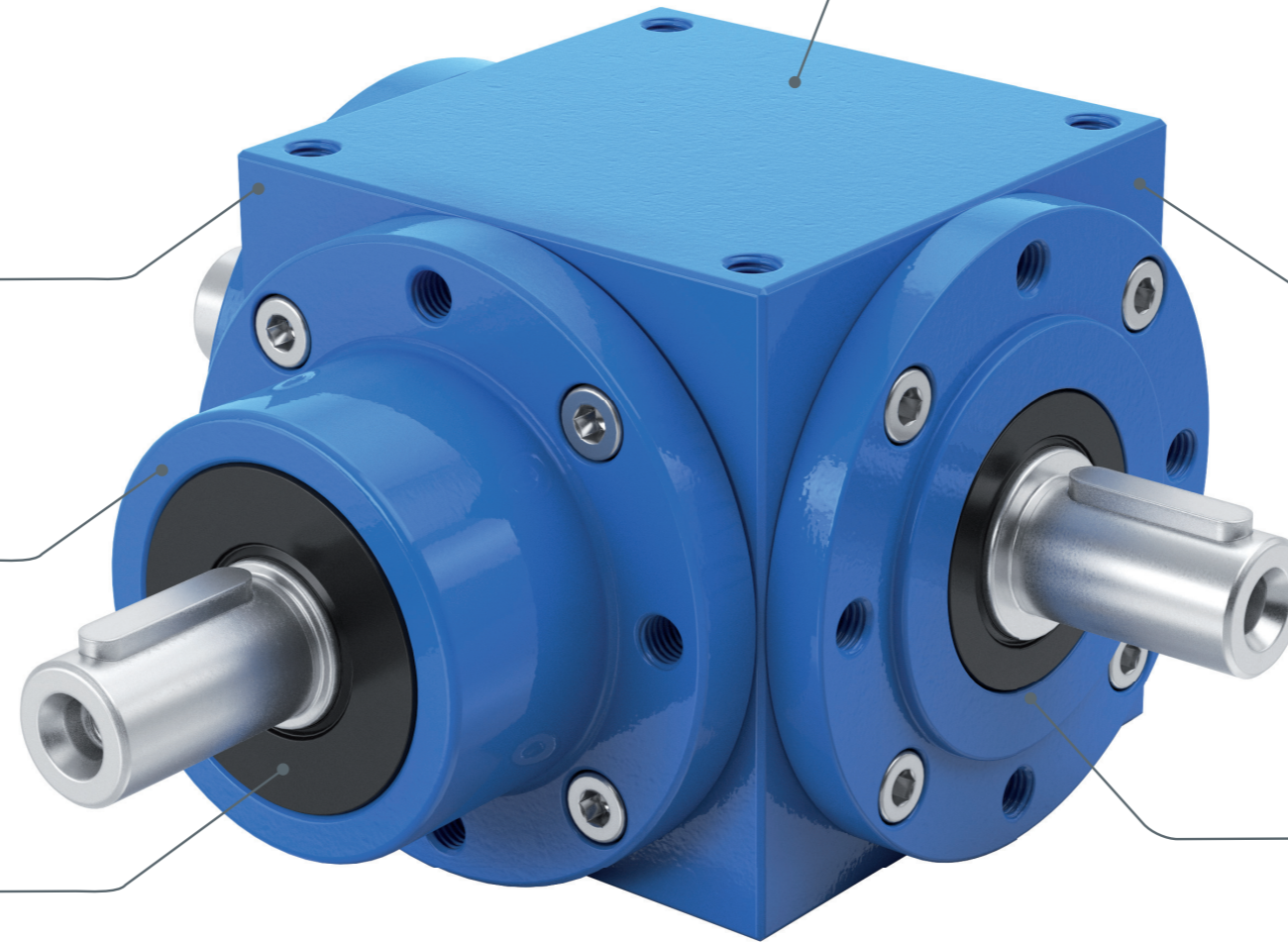
**WARTUNGSFREI UND
LEBENSDAUERGESCHMIERT**



**HOHER
WIRKUNGSGRAD**

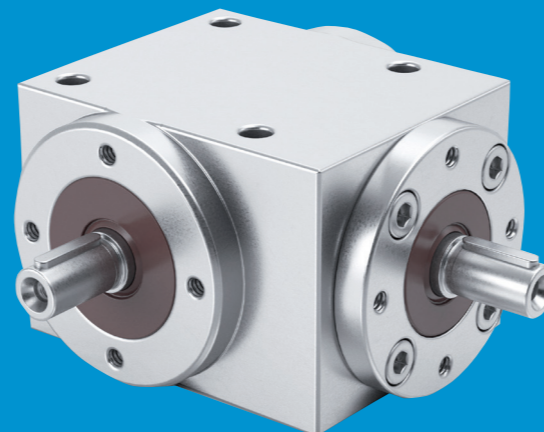


HOHE SCHUTZART



AUSFÜHRUNGEN:

- Komplett aus Edelstahl
- Speziell für Anwendungen im Hygiene Bereich
- Kombinierbar mit unseren Edelstahlmotoren SBE / SBH / N
- Geeignet in der Lebensmittel-, Getränke- und Pharmaindustrie
- Abtriebswelle als Hohl- oder Vollwelle



EIGENSCHAFTEN:

- Optimales Baugrößen- / Leistungsverhältnis
- Konstruiert für den anspruchsvollen Dauerbetrieb
- Wartungsfreie Lebensdauer schmierung
- Gehäuse aus erstklassigem Grauguss oder Stahl mit kräftigen Wandungen
- Mathematisch genaue Übersetzung
- Platzsparender Winkeltrieb
- Hohe Drehmomente mit geringen Baugrößen übertragbar
- Vielfältigste Anbaumöglichkeiten
- Vielfältigste Bauarten

Optionen:

- Korrosionsbeständige Ausführungen
- Spielarme Ausführung z.B. für Servogetriebe
- Motorlaterne
- Schrumpfscheibenausführung
- Mehrseitiger Abtrieb
- Unterschiedlichste Befestigungsseiten

Leistungsdaten:

Merkmal	Wert	Einheit
Drehmomentbereich	10 - 2400	Nm
Übersetzungsbereich	1,000 - 6,000	i

Einsatzgebiete:

- Automatisierung
- Verteilergetriebe
- Verpackungsmaschinen
- Linear Technik
- Maschinen- und Anlagenbau
- Umwelttechnik

