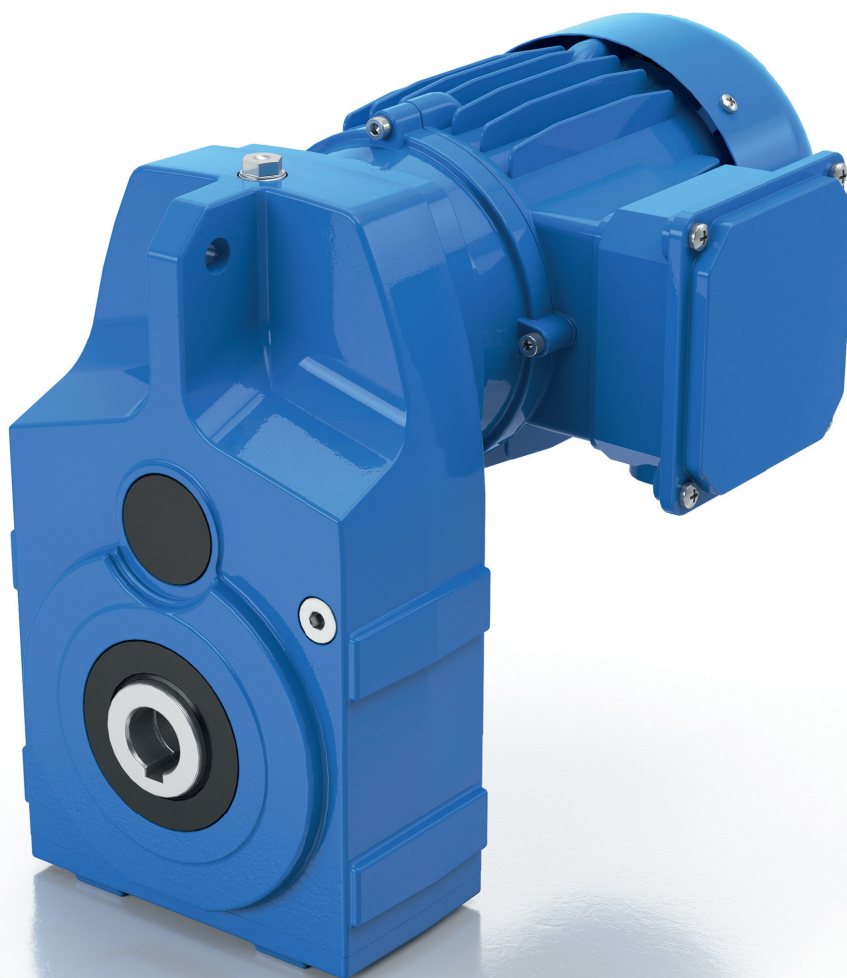


FLACHGETRIEBE UND FLACHGETRIEBEMOTOREN



**success based on
quality and reliability**



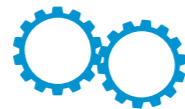
rehfuss.com

HÖCHSTE EFFIZIENZ UND WIRTSCHAFTLICHKEIT

Unsere Flachgetriebe und Flachgetriebemotoren sind speziell für den universellen Einsatz konzipiert und sowohl in Vollwellen- als auch in Hohlwellenausführung lieferbar. Die Getriebegehäuse werden aus qualitativ hochwertigem Grauguss oder Aluminiumguss mit kräftigen Wandungen gefertigt. Das Produktdesign ist deshalb enorm verwindungssteif und geräuschdämpfend. Der Kraftfluss erfolgt über gehärtete, schrägverzahnte Stirnräder aus hochwertigem Stahl mit feinstbearbeiteten Zahnflanken. Eine optimale Laufruhe resultiert hierbei aus diesen konstruktiven Merkmalen.



**HOHER
WIRKUNGSGRAD**



SCHUTZART BIS IP68



**ÜBERDURCHSCHNITTLICH
HOHE LEBENSDAUER**



**GERÄUSCHARM UND
OPTIMALE LAUFRUHE**

AUSFÜHRUNGEN:

- Aluminium (nur FG210)
- Optional mit einer speziellen Lackierung
- Kombinierbar mit unserem TENV-Motoren aus Aluminium (SBA)
- Geeignet in der Lebensmittel-, Getränke- und Pharmaindustrie



EIGENSCHAFTEN:

- Optimales Baugrößen- / Leistungsverhältnis
- Hocheffizient und wartungsarm
- Konstruiert für den anspruchsvollen Dauerbetrieb
- Gehäuse aus qualitativ hochwertigem Grauguss mit kräftigen Wandungen oder aus Aluminiumguss (nur FG210)
- Hohe Axial- und Radialkräfte auf die Abtriebswelle zulässig
- Extrem verwindungssteif
- Gehärtete, schrägverzahnte Stirnräder aus hochwertigem Stahl mit feinstbearbeiteten Zahnflanken
- Vielfältige Anbaumöglichkeiten

OPTIONEN:

- Grund-, Flansch- oder Universalausführung
- Abtriebswelle als Vollwelle oder Hohlwelle
- alle Einbaulagen möglich
- Mehrseitiger Abtrieb
- Drehmomentstütze
- Schrumpfscheibe bei Hohlwelle
- IEC-Normmotorenanbau
- NEMA-Ausführung
- Freie Antriebswelle
- ATEX-Ausführung

LEISTUNGSDATEN:

Merkmal	Wert	Einheit
Leistungsbereich	bis 9,2	KW
Drehmomentbereich	bis 800	Nm
Übersetzungsbereich	3,514 - 100,919	i

EINSATZGEBIETE:

- Krane
- Pressen
- Fahrantriebe
- Rührwerke
- Schneckenförderer
- Fördertechnik

Reh fuss Drive Solutions GmbH

E-Mail: info@rehfuss.com
rehfuss.com

Tel.: +49 7432 7015-0
Fax: +49 7432 7015-90