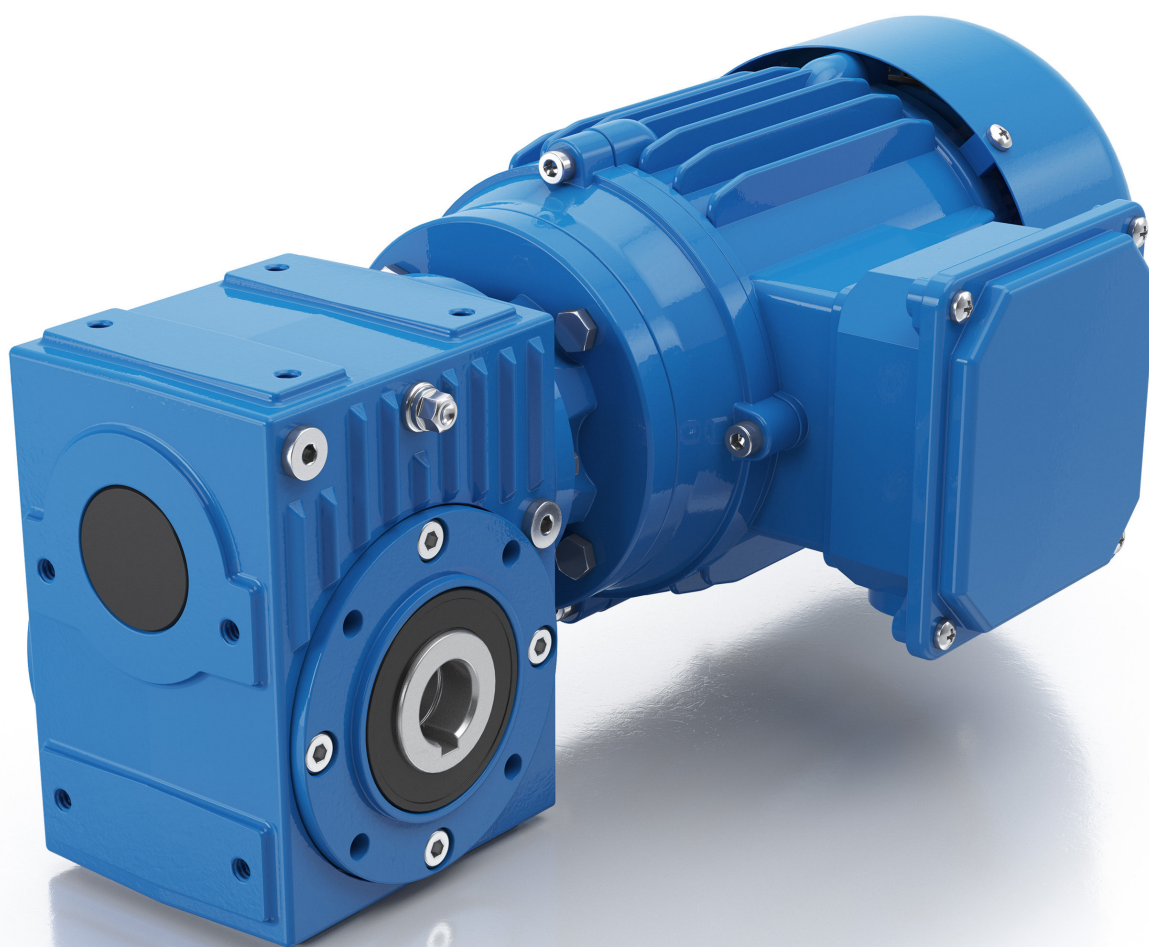




# SCHNECKEN- UND STIRNRADSCHNECKENGETRIEBE BAUREIHE S UND SS



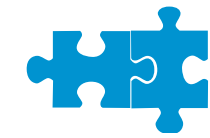
**success based on  
quality and reliability**

**[rehfuss.com](http://rehfuss.com)**

# SPIELEINSTELLBARES HOCHLEISTUNGSGETRIEBE

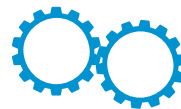
Unsere Schneckengetriebe und Stirnrad-schneckengetriebe /-motoren sind Hochleistungsgetriebe mit sehr hohen Wirkungsgraden. Alle Schneckenwellen sind einsatzgehärtet und haben geschliffene Flanken. Die Schneckenräder werden aus einer besonders verschleißfesten Spezialbronze gefertigt. Bei Stirnrad-Schneckengetrieben ist eine schrägverzahnte Stirnradstufe dem Schneckengetriebe vorgelagert.

Die Gehäuseteile bestehen aus hochwertigem Grauguss. Durch die kräftigen Wandungen und Innenverrippungen ergeben sich verwindungssteife und geräuschkämpfende Getriebegehäuse. Die Außenverrippungen sorgen für eine rasche Wärmeableitung.



MODULARES  
BAUKASTENSYSTEM

HOHER  
WIRKUNGSGRAD



ÜBERDURCHSCHNITTlich  
HOHE LEBENSDAUER

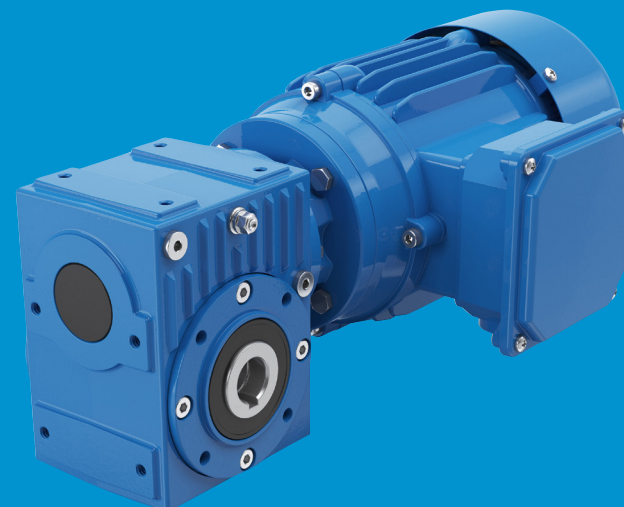


SCHUTZART BIS IP68

SPIELEINSTELLBARE  
AUSFÜHRUNG MÖGLICH

## OPTIONEN

- Grund-, Flansch- oder Universal Ausführung
- Abtriebswelle als Voll- oder Hohlwelle
- Schrumpfscheibenausführung
- Zweites Wellenende für Zusatzanbauten
- Rutschkupplung
- Spieleinstellbare Ausführung
- Drehmomentstütze
- IEC-Normmotorenanbau
- Freie Abtriebswelle
- ATEX Ausführung



## EIGENSCHAFTEN

- Optimales Baugrößen- / Leistungsverhältnis
- Konstruiert für den anspruchsvollen Dauerbetrieb
- Extrem verwindungssteif und geräuscharm
- Gehäuse aus qualitativ hochwertigem Grauguss mit kräftigen Wandungen und Innenverrippungen
- Einsatzgehärtete Schneckenwellen bzw. Schnecken mit geschliffenen Flanken
- Schneckenräder aus verschleißfester Spezialbronze
- Bei Stirnrad-schneckengetrieben ist eine schrägverzahnte Stirnradstufe vorgelagert
- Platzsparender Winkelantrieb



## LEISTUNGSDATEN:

Merkmal	Wert	Einheit
Leistungsbereich	bis 9,2	kW
Drehmomentbereich	bis 1.190	Nm
Übersetzungsbereich	4,830 - 457,778	i

## EINSATZGEBIETE:

- Abfüllanlagen
- Chemische Industrie
- Baumaschinen
- Montagetechnik
- Textilmaschinen
- Werkzeugmaschinen
- Radaranlagen

